

# **LE MONDE MERVEILLEUX**

## **DES ABEILLES**



**Ce dossier appartient à**

QUI SUIS-JE ?



La \_\_\_\_\_



La \_\_\_\_\_



La \_\_\_\_\_



Le \_\_\_\_\_



L' \_\_\_\_\_



La \_\_\_\_\_

## Les maisons des abeilles

Chez un \_\_\_\_\_,  
l'éleveur d'abeille



je loge dans une \_\_\_\_\_.



L'ensemble des



ruches s'appelle

Un \_ \_ \_ \_ \_

## Le costume et les outils de l'apiculteur



Pour ne pas être piqué au visage et aux  
mains, je porte un **V** \_ \_ \_ \_ **et des g** \_ \_  
\_ \_





Je sers à prévenir les abeilles de la visite de l'apiculteur. Je suis  
un **E** \_ \_ \_ \_ \_



Je sers à décoller le couvre cadre et les cadres que les  
abeilles collent avec de la propolis.  
Je suis un **L** \_ \_ \_ - \_ \_ \_ \_ \_ .

## Les différents habitants de la colonie

Je suis.....



La \_ \_ \_ \_ \_

On me reconnaît à mon a \_ \_ \_ \_ \_ plus f \_ \_ et plus l \_ \_ \_ .

Dans la ruche, je d \_ \_ \_ \_ \_ et je p \_ \_ \_ \_ des o \_ \_ \_ \_ .

Il n'y a qu' \_ \_ \_ s \_ \_ \_ \_ reine par ruche.

Je suis.....



L'\_\_\_\_\_

On me reconnaît à mes p\_\_\_\_\_ y\_\_\_\_\_ et à mes a\_\_\_\_\_ qui couvrent mon  
a\_\_\_\_\_.

Dans la ruche, je fais le plus de travail, je suis :

N\_\_\_\_\_, g\_\_\_\_\_, c\_\_\_\_\_, b\_\_\_\_\_,  
n\_\_\_\_\_, d\_\_\_\_\_ de la r\_\_\_\_\_, m\_\_\_\_\_.

Lorsque je butine de fleur en fleur, je récolte du p\_\_\_\_\_ et du  
n\_\_\_\_\_ qui servira à la fabrication du m\_\_\_\_\_.

Je sers à la p\_\_\_\_\_ des fleurs et des arbres.



Je suis.....



Le \_ \_ \_ \_ - \_ \_ \_ \_ \_

On me reconnaît à mon a \_ \_ \_ \_ \_ plus g \_ \_ \_ et plus c \_ \_ \_ \_ , à mes gros  
y \_ \_ \_ et à mes a \_ \_ \_ \_ qui dépassent de mon a \_ \_ \_ \_ \_ .  
Nous sommes présents dans la ruche au p \_ \_ \_ \_ \_ et en é \_ \_ pour la  
fécondation des nouvelles r \_ \_ \_ \_ . Fin août, nous sommes chassés et  
mourront de f \_ \_ \_ .

▲ Je suis une espèce,  
avec mâle, ouvrière et  
reine.

Et on ne doit pas me  
confondre avec le mâle  
de l'abeille.

Je suis.....



Le \_ \_ \_ \_ \_

T \_ \_ \_ \_

A \_ \_ \_ \_

D \_ \_ \_

T \_ \_ \_

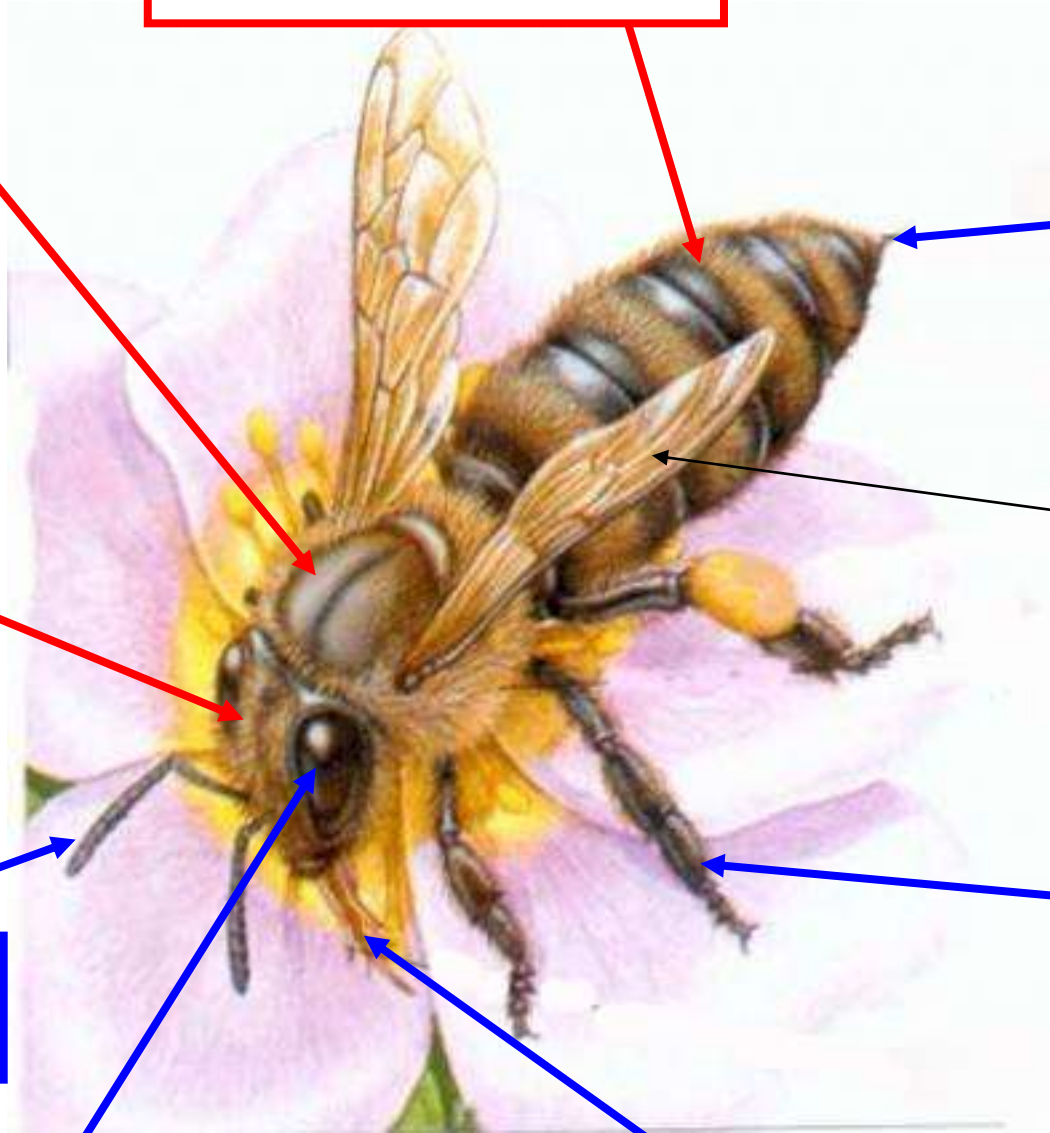
A \_ \_ \_ \_

A \_ \_ \_ \_ \_

P \_ \_ \_ \_ \_

y \_ \_ \_ \_

L \_ \_ \_ \_ \_

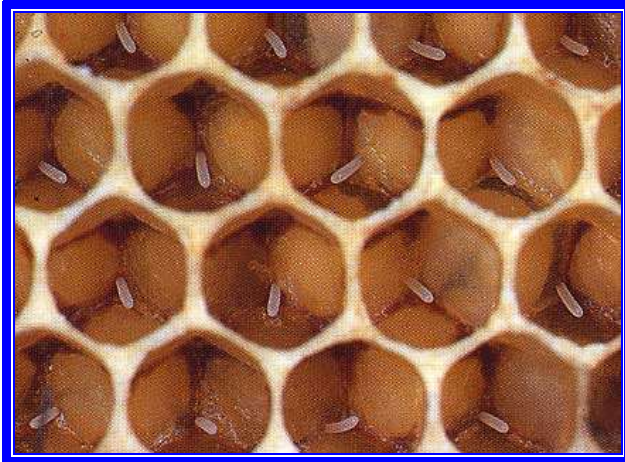


# DE LA PONTE A LA NAISSANCE

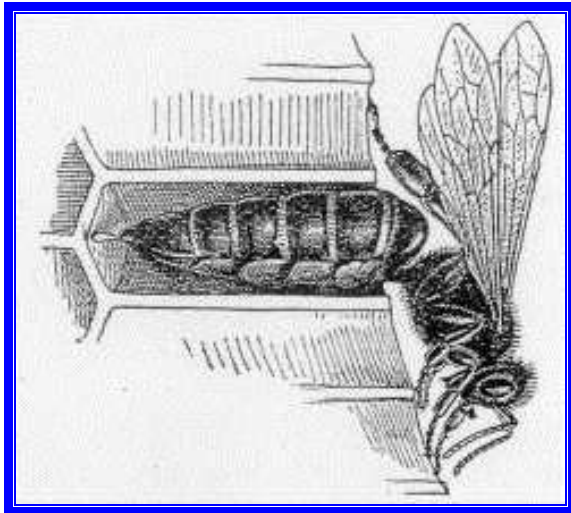
Je remets les images dans l'ordre



— — jours après la ponte de l'œuf, une  
abeille vient au monde



L'œuf se couche au fond de l'alvéole



La reine pond l'o\_ \_ \_ au fond de l'alvéole



Je deviens une \_\_\_\_\_ dont  
s'occupe les n\_\_\_\_\_



Lorsque la cellule a été fermée, la  
larve se transforme en n\_\_\_\_\_

