

LE MONDE MERVEILLEUX

DES ABEILLES



Ce dossier appartient à

QUI SUIS-JE ?



La _____



La _____



La _____



Le _____



L' _____



La _____

Les maisons des abeilles

Chez un _____,
l'éleveur d'abeille



je loge dans une _____.



L'ensemble des



ruches s'appelle

Un _ _ _ _ _

Le costume et les outils de l'apiculteur



Pour ne pas être piqué au visage et aux mains, je porte un **V** _ _ _ _ et des **g** _ _ _ _





Je sers à prévenir les abeilles de la visite de l'apiculteur. Je suis
un **E** _ _ _ _ _



Je sers à décoller le couvre cadre et les cadres que les
abeilles collent avec de la propolis.
Je suis un **L** _ _ _ - _ _ _ _ _ .

Les différents habitants de la colonie

Je suis.....



La _ _ _ _ _

On me reconnaît à mon a _ _ _ _ _ plus f _ _ et plus l _ _ _ .

Dans la ruche, je d _ _ _ _ _ et je p _ _ _ _ des o _ _ _ _ .

Il n'y a qu' _ _ _ s _ _ _ _ reine par ruche.

Je suis.....



L'_____

On me reconnaît à mes p_____y_____ et à mes a_____ qui couvrent mon
a_____.

Dans la ruche, je fais le plus de travail, je suis :

N_____, g_____, c_____, b_____,
n_____, d_____ de la r_____, m_____.

Lorsque je butine de fleur en fleur, je récolte du p_____ et du
n_____ qui servira à la fabrication du m_____.

Je sers à la p_____ des fleurs et des arbres.

Je suis.....



Le _ _ _ _ - _ _ _ _ _

On me reconnaît à mon a _ _ _ _ _ plus g _ _ _ et plus c _ _ _ _ , à mes gros
y _ _ _ et à mes a _ _ _ _ qui dépassent de mon a _ _ _ _ _ .
Nous sommes présents dans la ruche au p _ _ _ _ _ et en é _ _ pour la
fécondation des nouvelles r _ _ _ _ . Fin août, nous sommes chassés et
mourront de f _ _ _ .

▲ Je suis une espèce,
avec mâle, ouvrière et
reine.

Et on ne doit pas me
confondre avec le mâle
de l'abeille.

Je suis.....



Le _ _ _ _ _

T _ _ _ _ _

A _ _ _ _ _

D _ _ _

T _ _ _ _

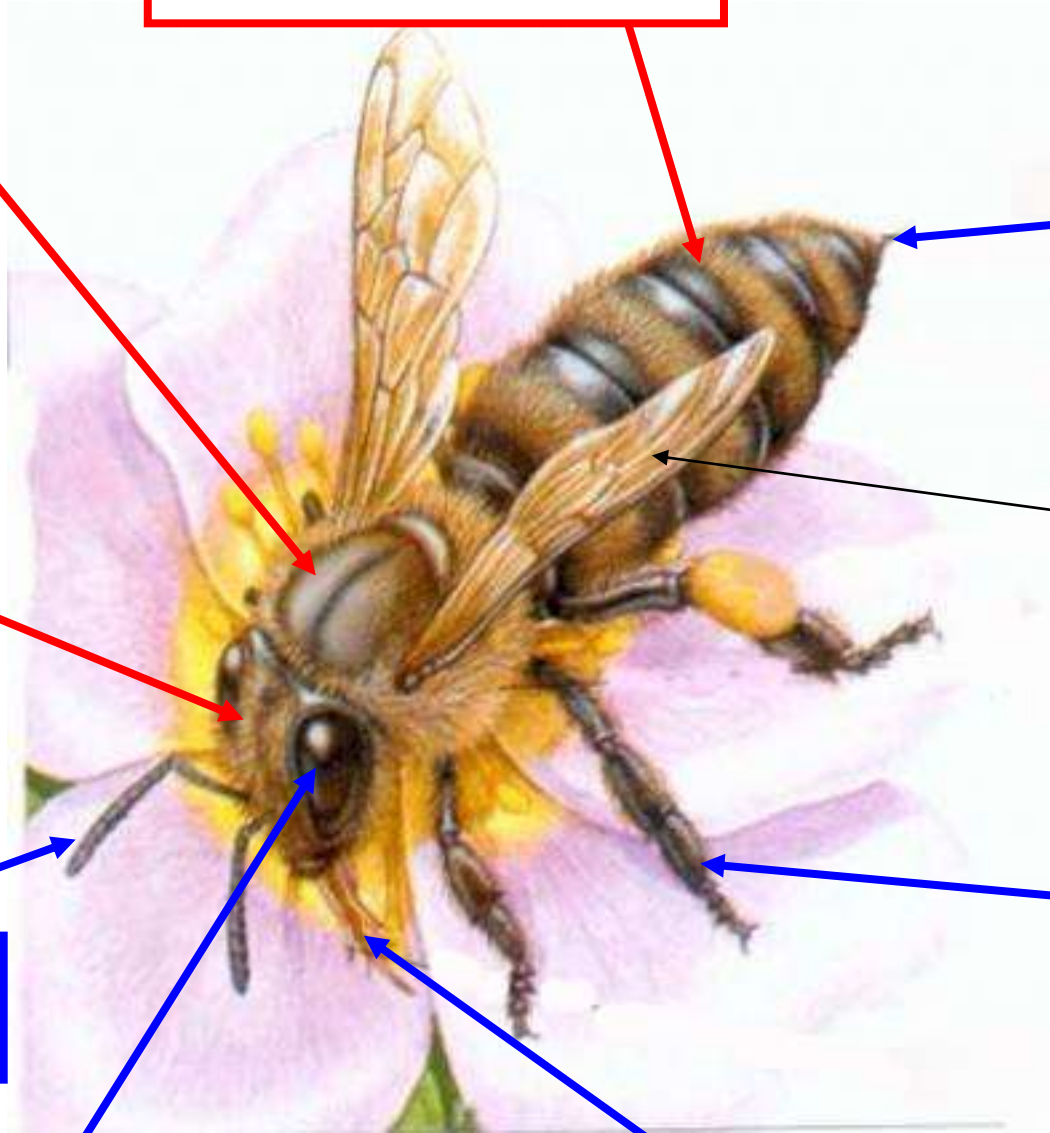
A _ _ _ _

A _ _ _ _ _

P _ _ _ _ _

y _ _ _ _

L _ _ _ _ _

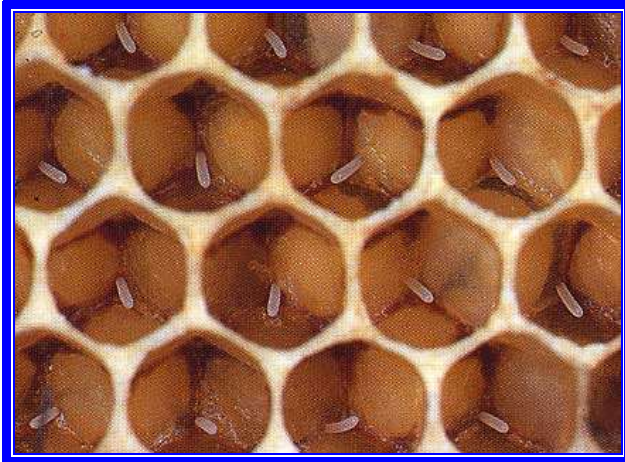


DE LA PONTE A LA NAISSANCE

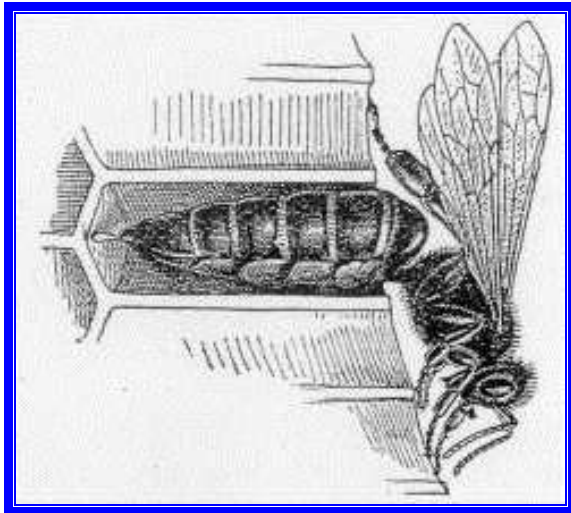
Je remets les images dans l'ordre



— — jours après la ponte de l'œuf, une
abeille vient au monde



L'œuf se couche au fond de l'alvéole



La reine pond l'o_ _ _ au fond de l'alvéole



Je deviens une _____ dont
s'occupe les n_____



Lorsque la cellule a été fermée, la
larve se transforme en n_____

